



 RÉPUBLIQUE FRANÇAISE



FONDERIE

USINAGE

REVÊTEMENT DE SURFACE

MONTAGE / ASSEMBLAGE

LA RÉPONSE À VOS BESOINS



▲ MODELAGE

- Bois, résine, élastomère et polystyrène.



▲ NOYAUTAGE MACHINE

- 3 machines automatiques.
- Capacité : 1.5 / 10 et 36 litres.
- Procédé BETASET.



▲ NOYAUTAGE MANUEL

Procédé furanique
sable auto-durcissant.



▲ CHANTIER AUTOMATISÉ EN MOULAGE MOTTES

- Capacité : petite et moyenne série.
- Dimensions : de 500 x 530 mm à 1100 x 940 mm - Ht 2 x 300 mm.
- Poids de pièce maximum : 150 kg.
- Procédé furanique sable auto-durcissant.



▲ CHANTIER DE MOULAGE MAIN

- Capacité : prototype, pièce unitaire et petite série.
- Dimensions maximum : 3800 x 1000 mm.
- Poids de pièce maximum : 900 kg.
- Procédé furanique sable auto-durcissant.



▲ IMPRESSION 3D SABLE (S/T)

- Moule et/ou Noyaux .
- Réactivité.
- Pas de création de modèle (coût, stockage).
- Possibilité de réaliser des pièces avec formes complexes sans dépouille.
- Déclinable avec toutes les nuances de fonte.



▲ FUSION

- 2 fours à induction électrique MF.
- Capacité / four : 1 T.



▲ ÉBARGAGE

- Cellule robotisée d'ébargage.
- Ébargage manuel.



Fonte sphéroïdale
(EN-GJS+LT)

Fonte lamellaire
(EN-GJL)



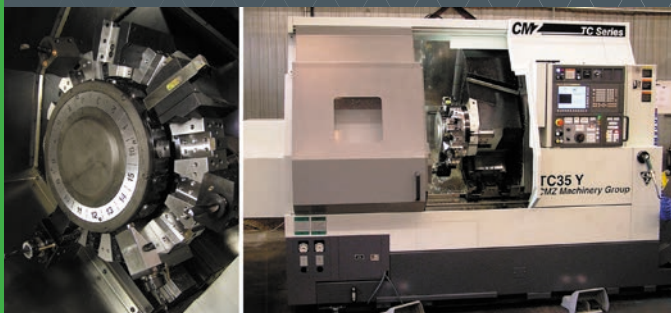
Fonte au chrome
résistante à l'usure
et à l'oxydation

Fonte NI-HARD
résistante à l'abrasion

Fonte SiMo
résistante aux hautes T° C

Fonte NI-RESIST
résistante à la corrosion

- Stabilisation
- Ferritisation



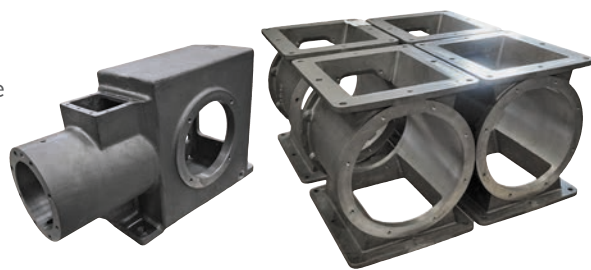
▲ PARC MACHINES À COMMANDE NUMÉRIQUE

- Tournage CN 4 axes. Encombrement maxi : Ø 550 mm, longueur 500 mm (au-delà, nous consulter).
- Centre d'usinage 4 axes. Encombrement maxi : 800 mm x 800 mm x 600 mm (au-delà, nous consulter).

▲ PARC MACHINES CONVENTIONNELLES

En complément des machines à commande numérique, nos équipements conventionnels présentent l'avantage d'être rapide à mettre en œuvre pour la production de petites quantités ou pièces uniques.

- Fraisage
- Tournage
- Perçage



GJS 400-18 LT

GJL 250+Cr



Suivant vos besoins, nous appliquons différents revêtements de protection, en interne ou auprès de sous-traitants qualifiés :

- Peinture d'apprêt
- Rilsan® au trempé (agrément ACS : Attestation de Conformité Sanitaire)
- Cataphorèse S/T
- Époxy au trempé S/T
- Peinture liquide, poudre S/T



Montage d'ensembles complets et de sous-ensembles sur demande.



Naval



Constructions mécaniques



Sidérurgie



Défense



Agro-alimentaire



Transports



Pompes & robinetterie



Moteurs électriques



Ferroviaire



Machines agricoles



Énergies renouvelables & nucléaires



Assainissement / voirie



Mobilier urbain / éclairage



Palier-100 kg
GJS 350-22 LT



Guide-30 kg
GJS 500-7



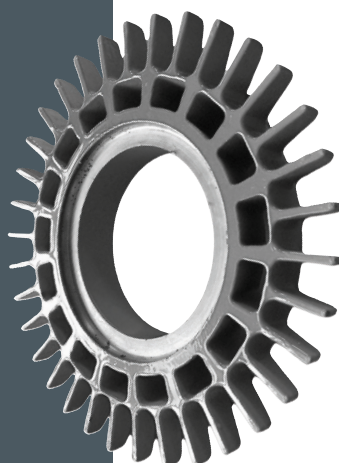
Matrice-300 kg
GJL 300



Crémaillère-20 kg
GJL 200+Cr



Berceau-50 kg
GJS 400-15



Plateau-10 kg
GJS 450-10



Corps de pompe-700 kg
NI-RESIST



Bras de suspension-30 kg
GJS 600-3



Carter irrigation-70 kg
GJS 400-15



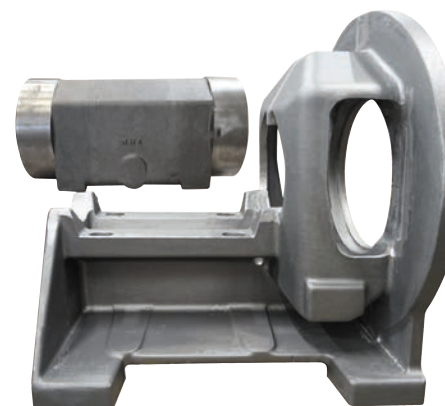
Carcasse-200 kg
GJL 200



Regards-30 kg
GJS 500-7

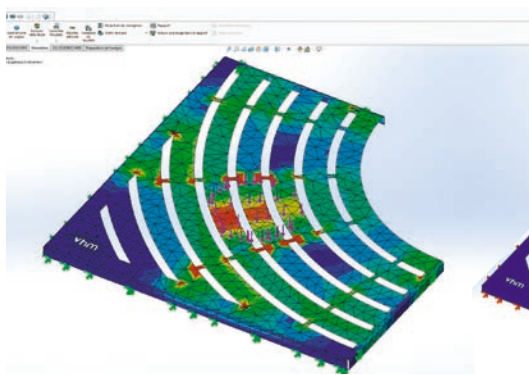
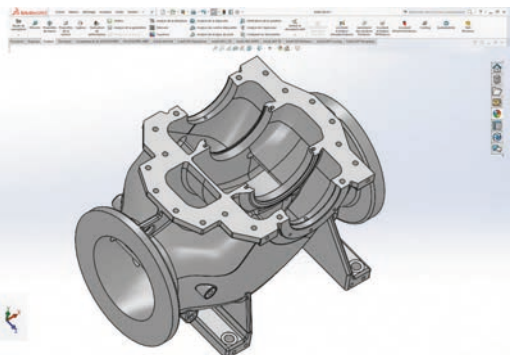


Bouquet de luminaire-47 kg



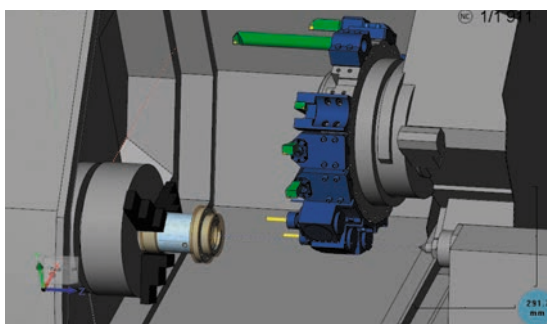
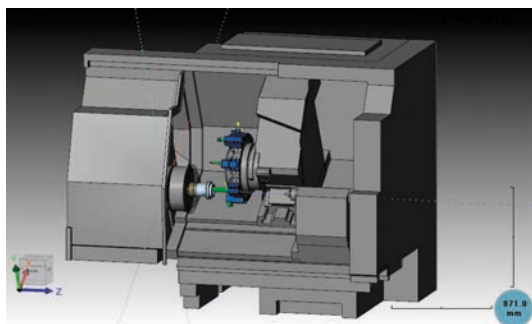
Chaise-250kg - Boîtard- 60 kg
GJL 250

▲ CAO & RDM (CALCUL MÉCANIQUE) : SOLIDWORKS

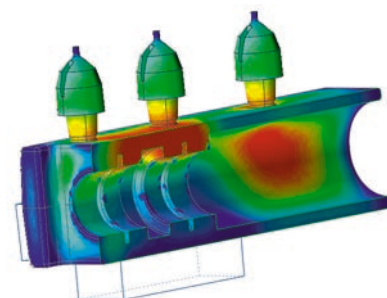
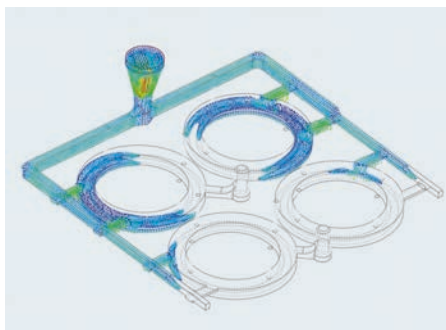
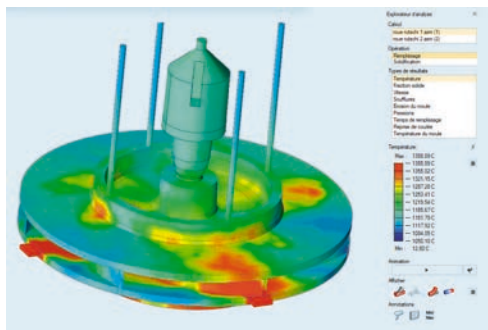


Simulation de contrainte et de déformation

▲ CFAO USINAGE : SOLIDCAM



▲ SIMULATION DE REMPLISSAGE & SOLIDIFICATION : INSPIRE CAST

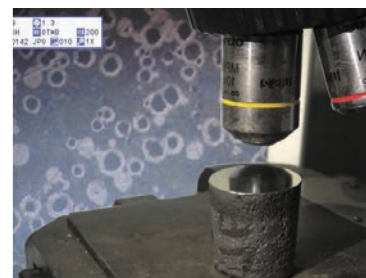
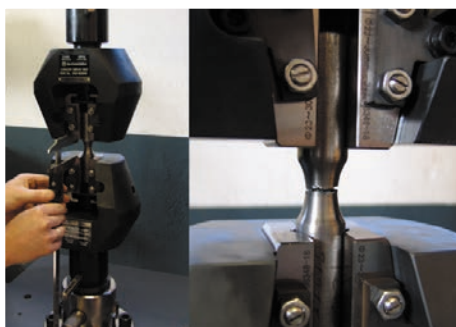


▲ MOYENS DE CONTRÔLE

- Caractéristiques mécaniques
- Dureté
- Contrôle tridimensionnel optique
- Analyse spectrométrique
- Analyse micrographique
- Tenue de revêtement
- Test d'étanchéité à l'air et à l'eau

Sous-traitance :

- Ultrasons
- Radioscopie
- Ressuage
- Magnétoscopie
- Résilience



Passage de l'air



▲ CERTIFICATION





www.vhm-fonderie.fr

C'est aussi :

Vhm CANALISATION

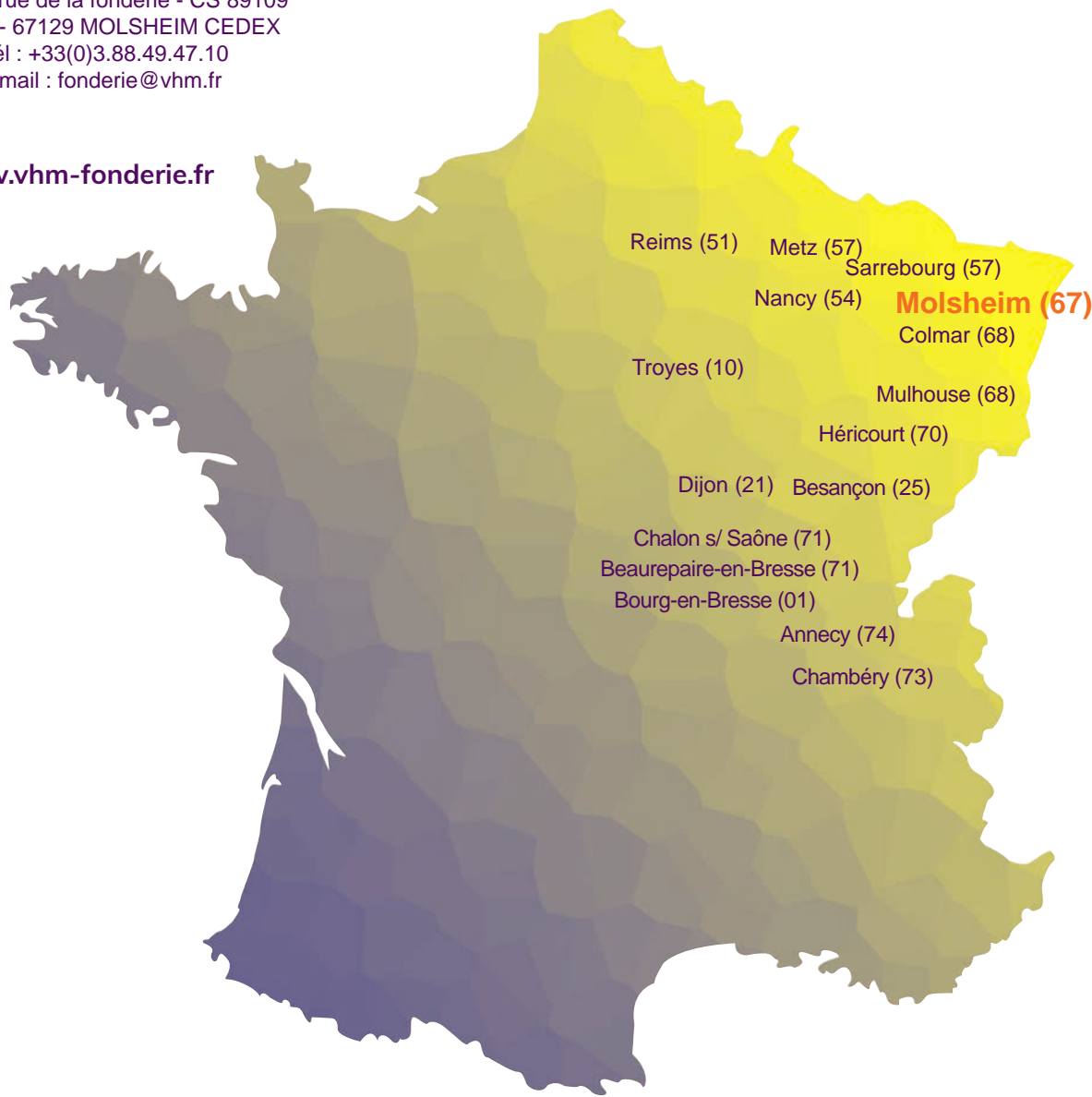
Tél. : +33(0)3.88.49.47.00
e-mail : canalisation@vhm.fr
www.vhm-canalisation.fr

Vhm ÉCLAIRAGE

Tél. : +33(0)3.88.47.86.00
e-mail : eclaireage@vhm.fr
www.vhm-eclairage.fr

Vhm MOBILIER URBAIN

Tél. : +33(0)3.88.49.47.17
e-mail : mobilierurbain@vhm.fr
www.vhm-mobilierurbain.fr



Nos partenaires :

