



 RÉPUBLIQUE FRANÇAISE



GIESSEREI

BEARBEITUNG

OBERFLÄCHENBESCHICHTUNG

MONTAGE/ZUSAMMENBAU

UNSERE ANTWORT AUF IHRE BEDÜRFNISSE



▲ MODELLIERUNG

- Holz, Harz, Elastomer und Polystyrol.



▲ MASCHINEN KERN FORMEREI

- 3 automatische Maschinen.
- Kapazität: 1,5/10 und 36 Liter.
- BETASET-Verfahren.



▲ HAND KERN FORMEREI

- Furanverfahren mit selbsthärtendem Formsand.



▲ AUTOMATISIERTE KASTENLOSE

- Kapazität : kleine und mittlere Serien.
- Abmessungen : 500 x 530 mm bis 1100 x 940 mm - Höhe 2 x 300 mm.
- Maximales Teilegewicht: 200 kg flüssig.
- Furanverfahren.



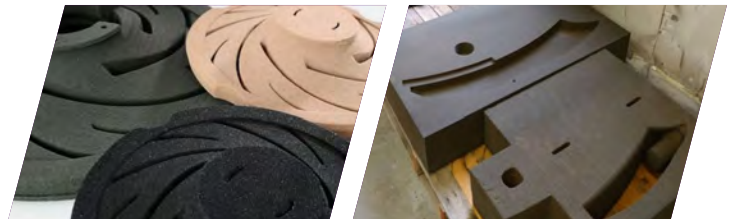
▲ HANDFORMANLAGE

- Kapazität : Prototypen, Einzelstücke und kleine Serien.
- Maximale Abmessungen : 3800 x 1000 mm.
- Maximales Teilegewicht : 1 t flüssig.
- Furanverfahren mit selbsthärtendem Formsand.



▲ SAND 3D DRÜCK (outsourcing)

- Formen und/oder Kerne.
- Hohe Reaktionsfähigkeit.
- Keine Modellerstellung erforderlich (geringere Kosten, kein Lagerbedarf).
- Möglichkeit zur Herstellung von Bauteilen mit komplexen Geometrien ohne Entformungsschrägen.
- Anwendbar für alle Gusswerkstoff-Qualitäten.



▲ SCHMELZUNG

- 2 Induktionsschmelzöfen.
- Kapazität/Ofen : 1 t.



▲ ENTGRATUNG

- Robotergesteuerte Entgratung.
- Manuelle Entgratung.



Sphäroguss
(EN-GJS+LT)

Grauguss
(EN-GJL)



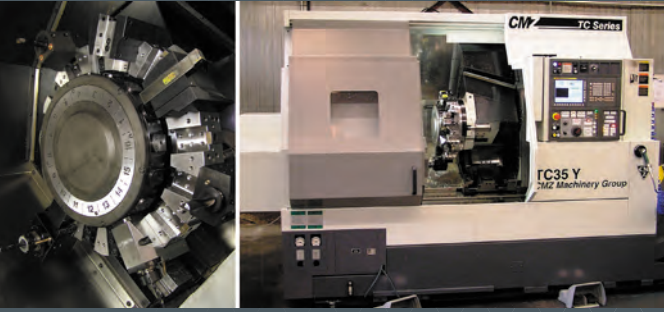
Chromguss, Verschleiß
- und Oxidationsfest

NI-HARD Guss,
Verschleißfest

SiMo Guss,
Hochtemperaturfest

NI-RESIST Guss,
Korrosionsfest

- Stabilisierung
- Ferritisierung



▲ NC MASCHINENPARK

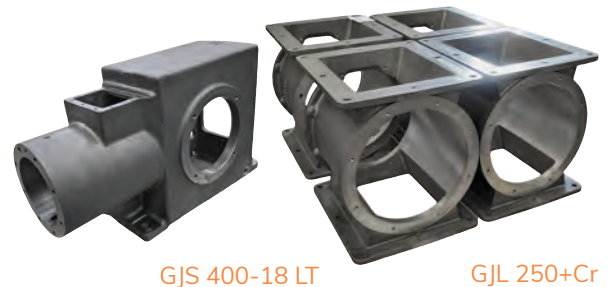
- 4-Achsen NC-Drehmaschine. Max. Kapazität : Ø 550 mm, Länge 500 mm (bei größeren Teilen bitte anfragen).
- 4-Achsen Bearbeitungszentrum. Max. Kapazität : 800 mm x 800 mm x 600 mm (bei größeren Teilen bitte anfragen).



▲ HERKÖMMLICHER MASCHINENPARK

Ergänzend zu den CNC-gesteuerten Maschinen lassen sich unsere konventionellen Anlagen problemlos für die Herstellung von Kleinserien oder Einzelstücken einsetzen.

- Fräsen
- Drehen
- Bohren



Wir tragen selbst oder durch qualifizierte Subunternehmer verschiedene Schutzbeschichtungen nach Ihren Angaben auf :

- Rilsan® (ACS certification : Sanitary Compliance Certification)
- Rostschutzgrundierung
- Flüssig- und Pulverlackierung (outsourcing)
- Epoxy (outsourcing)
- Kataphorese (outsourcing)



Zusammenbau und Ausrüstung nach Anfrage.



Maritim



Maschinenbau



Stahlindustrie



Verteidigungs- und Rüstungsindustrie



Landwirtschaft und Lebensmittel



Transport



Pumpen und Armaturen



Elektromotoren



Bahnsektor



Landmaschinen



Kernenergie
Erneuerbare Energien



Kanal- und Straßenbau



Städtebau und Beleuchtung



Lagerbock-100 kg
GJS 350-22 LT



Führung-30 kg
GJS 500-7



Matrize-300 kg
GJL 300



Zahnstange-20 kg
GJL 200+Cr



Wiege-50 kg
GJS 400-15



Platte-10 kg
GJS 450-10



Pumpengehäuse-700 kg
NI-RESIST



Tragarm-30 kg
GJS 600-3



Bewässerungsrohr-70 kg
GJS 400-15

Gehäuse-200 kg
GJL 200



Schachtabdeckungs-30 kg
GJS 500-7

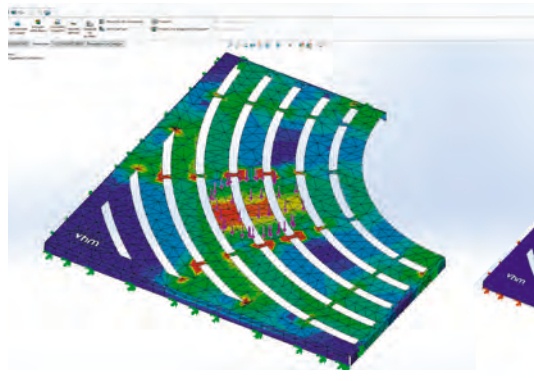
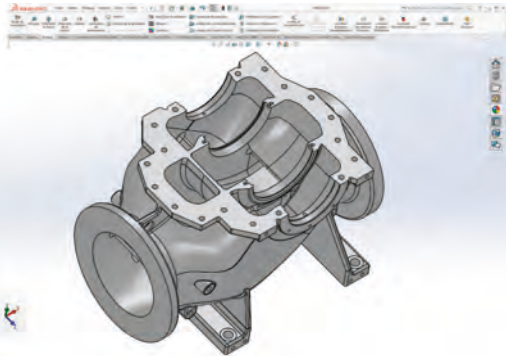


Mehrarmlige
Straßenlaterne-47 kg



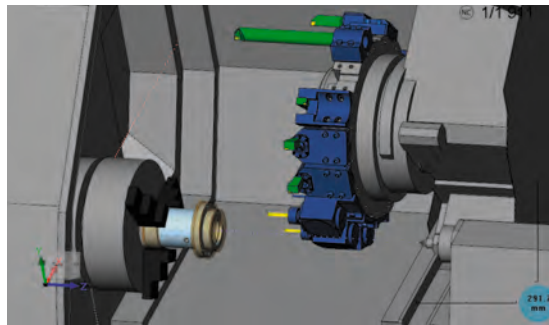
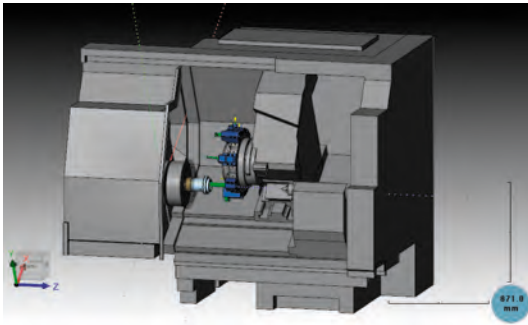
Bock-250kg-Lagerung-60 kg
GJL 250

▲ CAD & FESTIGKEIT (MECHANISCHE BERECHNUNG) : SOLIDWORKS

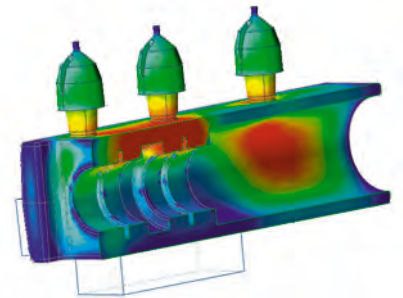
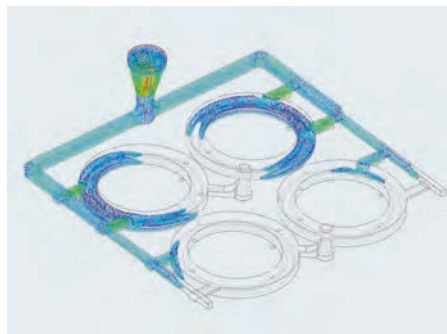
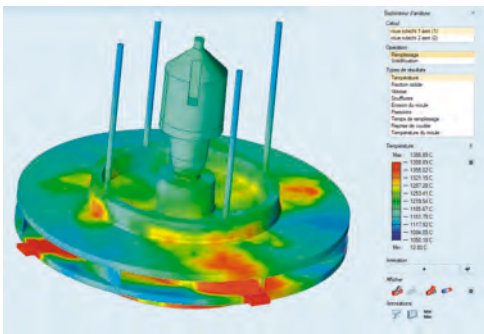


Spannungs- und Verformungssimulation

▲ CAD/CAM FÜR DIE BEARBEITUNG : SOLIDCAM



▲ FORMFÜLL- & ERSTARRUNGSSIMULATION : INSPIRE CAST

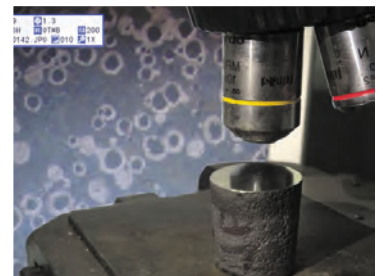
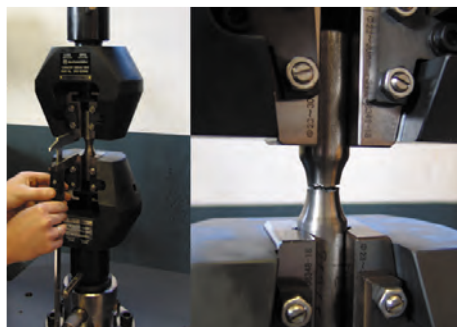


▲ PRÜFVERFAHREN

- Mechanische Eigenschaften
- Stationäre Härteprüfung nach Brinell
- Optische dreidimensionale Prüfung
- Spektrometrische Analyse
- Mikrographische Analyse
- Beschichtungsfestigkeit
- Luft- und Wasserdichtheitsprüfung

Extern:

- Ultraschall
- Radioskopie
- Farbeindringprüfung
- Magnetpulverprüfung
- Schlagzähigkeit



▲ ZERTIFIZIERUNG





www.vhm-fonderie.fr



Dazu gehören auch :

Vhm CANALISATION

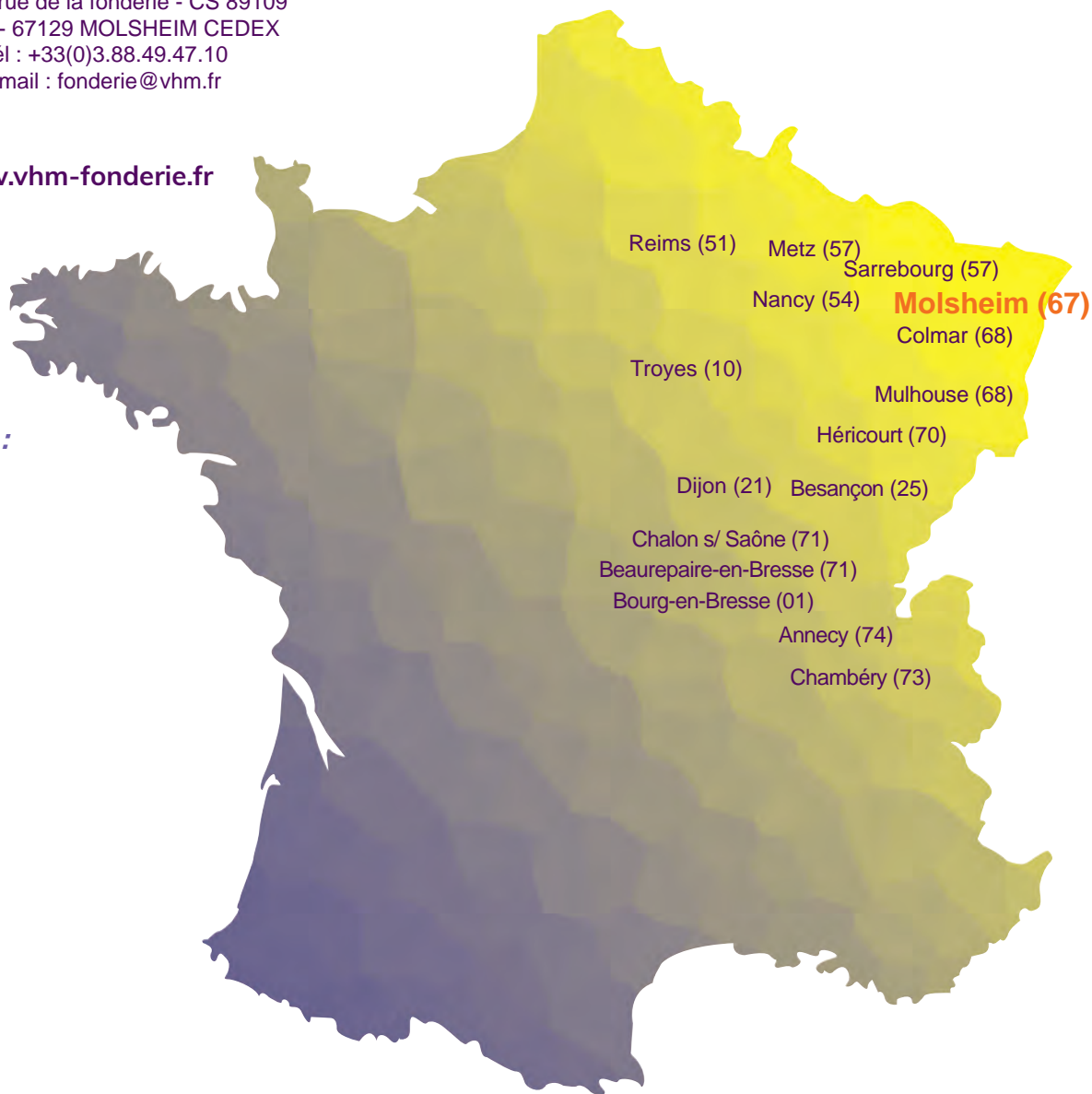
Tél. : +33(0)3.88.49.47.00
e-mail : canalisation@vhm.fr
www.vhm-canalisation.fr

Vhm ÉCLAIRAGE

Tél. : +33(0)3.88.47.86.00
e-mail : eclaireage@vhm.fr
www.vhm-eclairage.fr

Vhm MOBILIER URBAIN

Tél. : +33(0)3.88.49.47.17
e-mail : mobilierurbain@vhm.fr
www.vhm-mobilierurbain.fr



Unsere Partner :

